



## A toi de jouer !

Le personnage de la statue devait certainement porter une **toge** sous son manteau à franges. Comme tu peux le voir dans le dessin ci-dessous, la toge est un grand drap que les citoyens romains enroulaient par-dessus une tunique, ici beige avec une bande plus foncée. Les femmes, elles, portaient une **stola**, une tunique logue qui ressemble à une robe. La femme dans l'image porte une stola jaune et se couvre ensuite d'un manteau bleu qui s'appelle une **palla**.



- Maintenant que tu sais comment s'habillait un empereur : amuse-toi à te déguiser en romain ! Pour t'aider à revêtir ta toge ou ta stola comme les Romains, tu trouveras une marche à suivre aux pages suivantes.

Draps, nappes ou foulards, essaie avec ce que tu trouves chez toi. Les Romains aimaient s'habiller de façon colorée donc n'hésite pas à sortir les tissus les plus bariolés !

En plus du drap, tu auras besoin d'une ceinture : une ficelle ou une ceinture de robe de chambre devrait suffire. Pour faire une stola, il te faudra en plus deux épingles de nourrice.

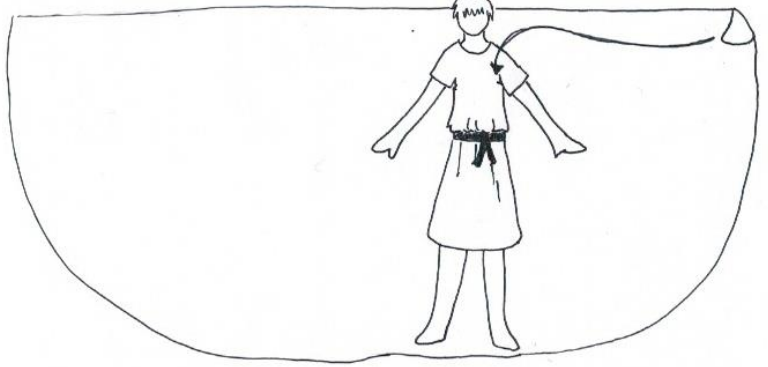
Demande à une autre personne de t'aider, car tout seul ou toute seule, ce n'est vraiment pas facile !

*Illustration : Bernard Reymond. Tiré de F. Dao, Guide à Pattes, vol.4 : À Noviodunum, c'est comme à Rome !, Gollion, Infolio, 2014, p. 21.*

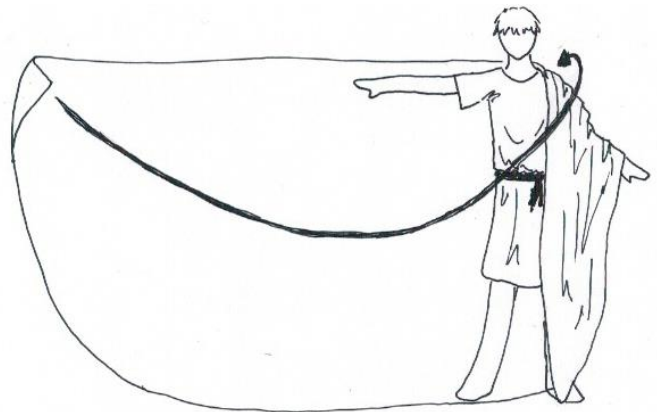


## La toge

1. Les Romains portaient dessous une tunique, mais un t-shirt ample et uni fait l'affaire. Accroche une ceinture au niveau de tes hanches.
2. Place le drap derrière toi et fais passer le coin gauche par-dessus ton épaule gauche.



3. Fais passer le coin droit sous ton bras droit, puis par-dessus ton épaule gauche. Le coin doit pendre dans ton dos.



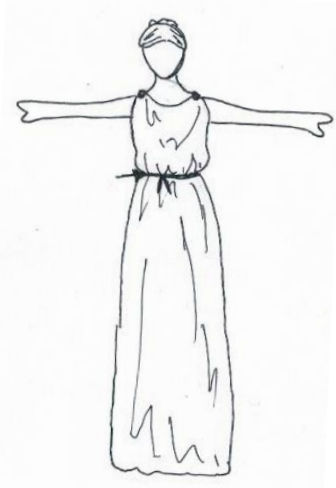
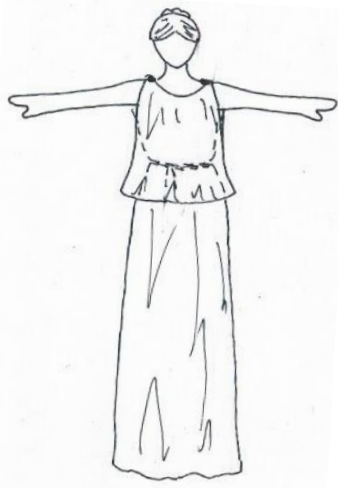
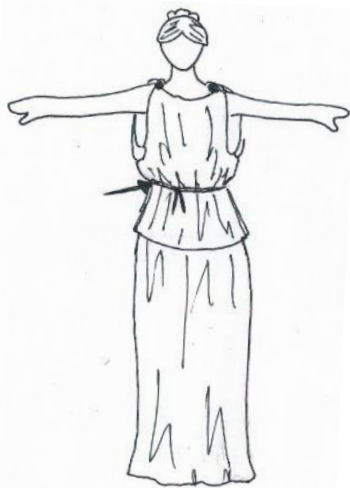
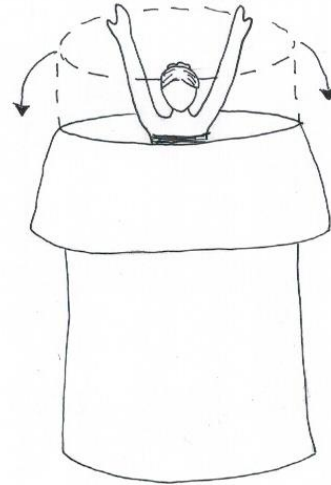
4. Accroche la partie qui passe sous ton bras droit à ta ceinture pour jouer avec les plis et donner un joli effet.





## La stola

1. Couds ou accroche avec des épingles de nourrice les deux extrémités du drap pour en faire un tube.
2. Place-toi dans le tube et rabats le haut du tube vers l'extérieur.
3. Grâce à une épingle de nourrice, rassemble le devant et le derrière du tissu au niveau de l'épaule droite. Fais de même sur l'épaule gauche.
4. Il ne te reste plus qu'à nouer une ceinture à ta taille pour en faire une robe cintrée.



5. Si tu préfères, tu peux nouer la ceinture sous le rabat et laisser celui-ci flotter. C'est pratique si ton drap est un peu court et que le rabat n'est pas très long.
6. Si ton drap est vraiment trop petit et que ta robe est trop courte quand tu essaies de faire le rabat, tu n'as pas besoin de rabattre le tissu comme au point 2. Passe directement au point 3 et accroche les épingles de nourrice aux épaules.



- Tu peux aussi t'amuser à colorier notre empereur (ou inventer le tien) et n'hésite pas à nous indiquer l'endroit où tu penses qu'on pourrait placer le fragment de Nyon !



Si tu en as envie, prends-toi ensuite en photo ou le résultat de ton dessin et envoie-nous le tout à l'adresse du musée !

Musée romain de Nyon  
Service de la Culture  
CP 1112  
1260 Nyon

*Illustration : Flore Higelin.*